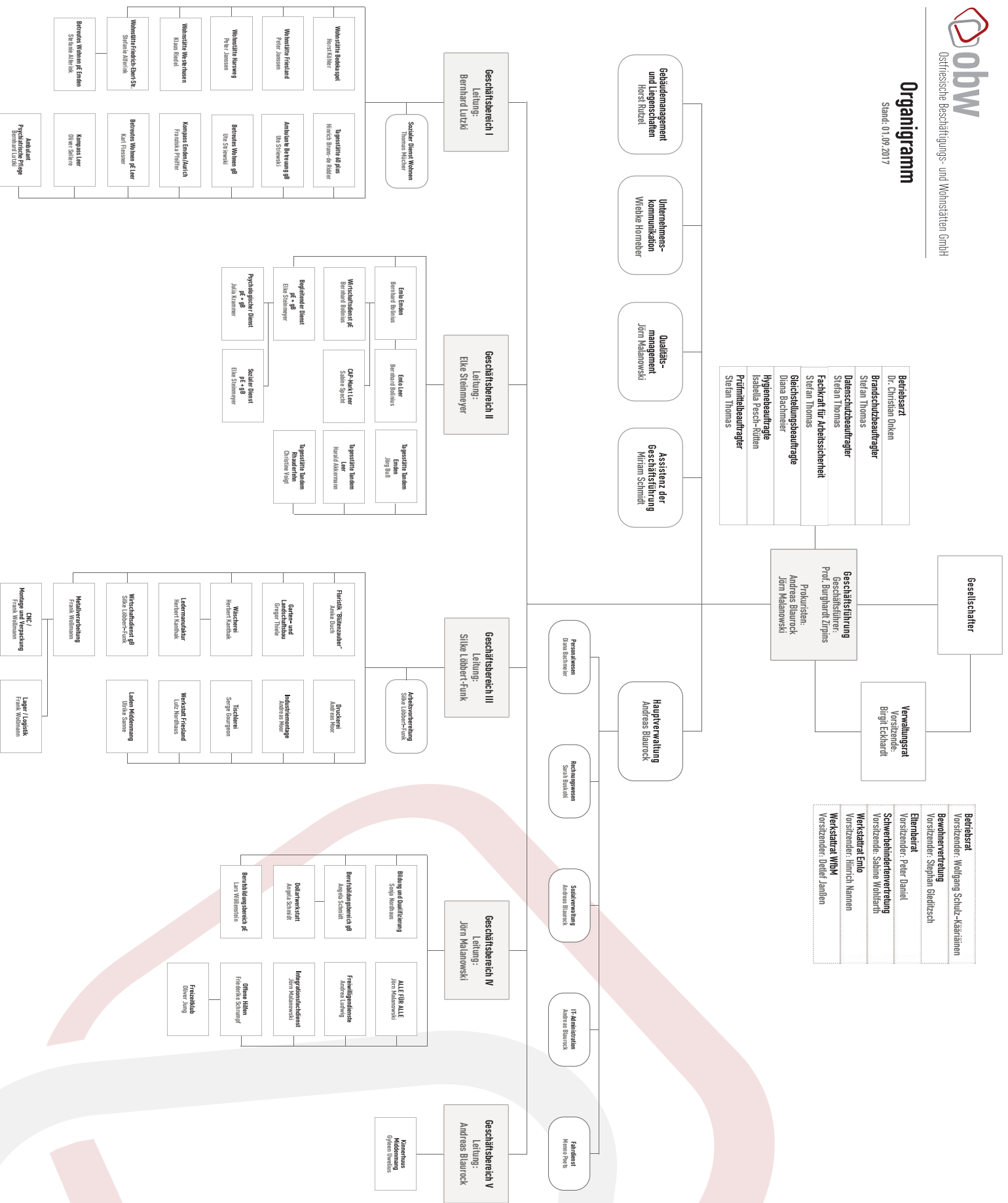


Organigramm

Stand: 01.09.2017



Betriebsrat

Vorsitzender: Wolfgang Schulz-Kaarainen

Bewohnervertretung

Vorsitzender: Stephan Gleditsch

Elternrat

Vorsitzender: Peter Daniel

Schwerbehinderenvertretung

Vorsitzende: Sabine Wolfram

Werkstätterrat

Vorsitzende: Hinzrich Namen

Werkstätterrat WINK

Vorsitzende: Ute Jantßen